

Maîtrisons notre tri !

Le **STEASA** (Syndicat de Traitement des Eaux usées d'Ambérieu en Bugey et de son agglomération) nous informe que, quotidiennement, de nombreux débris se retrouvent dans ses stations d'épuration alors qu'ils ne devraient pas y être. Comme par exemple, les lingettes nettoyantes, des cotons-tiges....

Certains se servent des égouts comme d'une poubelle dans laquelle ils jettent toutes sortes de débris. Cela peut créer de nombreux problèmes, depuis les égouts bouchés jusqu'à des dommages causés aux équipements de la station d'épuration.

Les usagers ne sont pas toujours au courant des effets néfastes que peuvent avoir leurs gestes quotidiens !

Les structures ne sont pas adaptées pour recevoir de tels objets, ce qui engendre donc des problèmes techniques et des surcoûts de main d'œuvre.

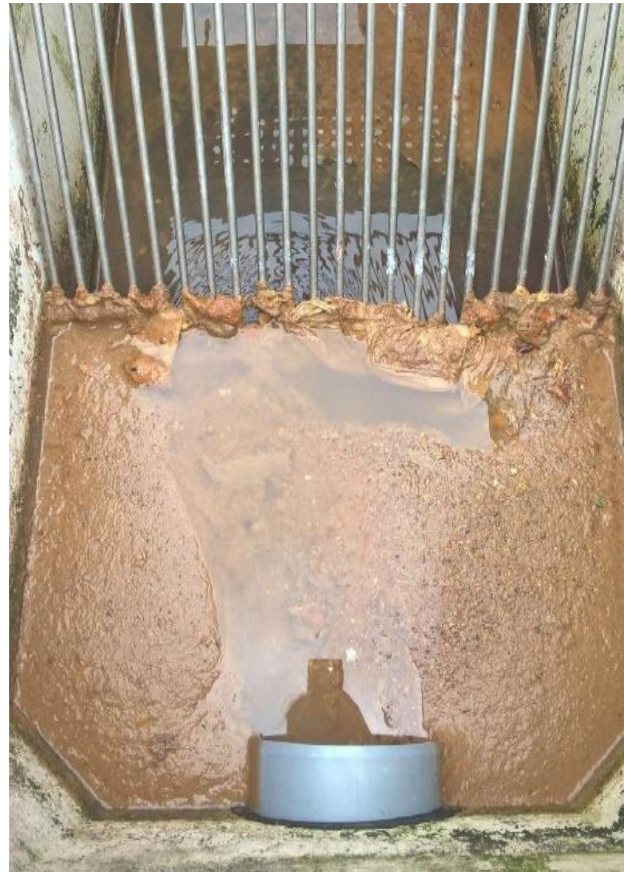


Refus de dégrillage en entrée de station d'épuration

Les bactéries qui épurent nos eaux usées n'aiment pas les toxiques :

Certains produits toxiques comme les solvants sont **mortels pour les bactéries** qui participent au processus épuratoire. Il ne faut jamais vider ces produits dans un évier, ou les verser à l'égout ! Idem pour les restes de peinture, les hydrocarbures et les huiles...

Il est donc nécessaire d'apporter tous ces produits à la déchetterie qui est parfaitement équipée pour les recevoir.



Entrée de station d'épuration obstruée par les lingettes

Lingettes et objets divers :

Les lingettes posent de nombreux problèmes lors du traitement car les matières qui les composent forment des « filasses » et s'entortillent pouvant boucher les équipements. Cela génère des surcoûts d'exploitation et de maintenance.

Certaines lingettes, dites « bio-dégradables » n'ont pas le temps de se décomposer avant l'arrivée à la station d'épuration et provoquent les mêmes dégâts.

Il est donc indispensable de ne pas jeter les lingettes ou tout autre objet, comme les cotons tiges dans les toilettes !

NE JETEZ PAS N'IMPORTE QUOI DANS VOS TOILETTES

Merci pour votre comportement éco-citoyen.